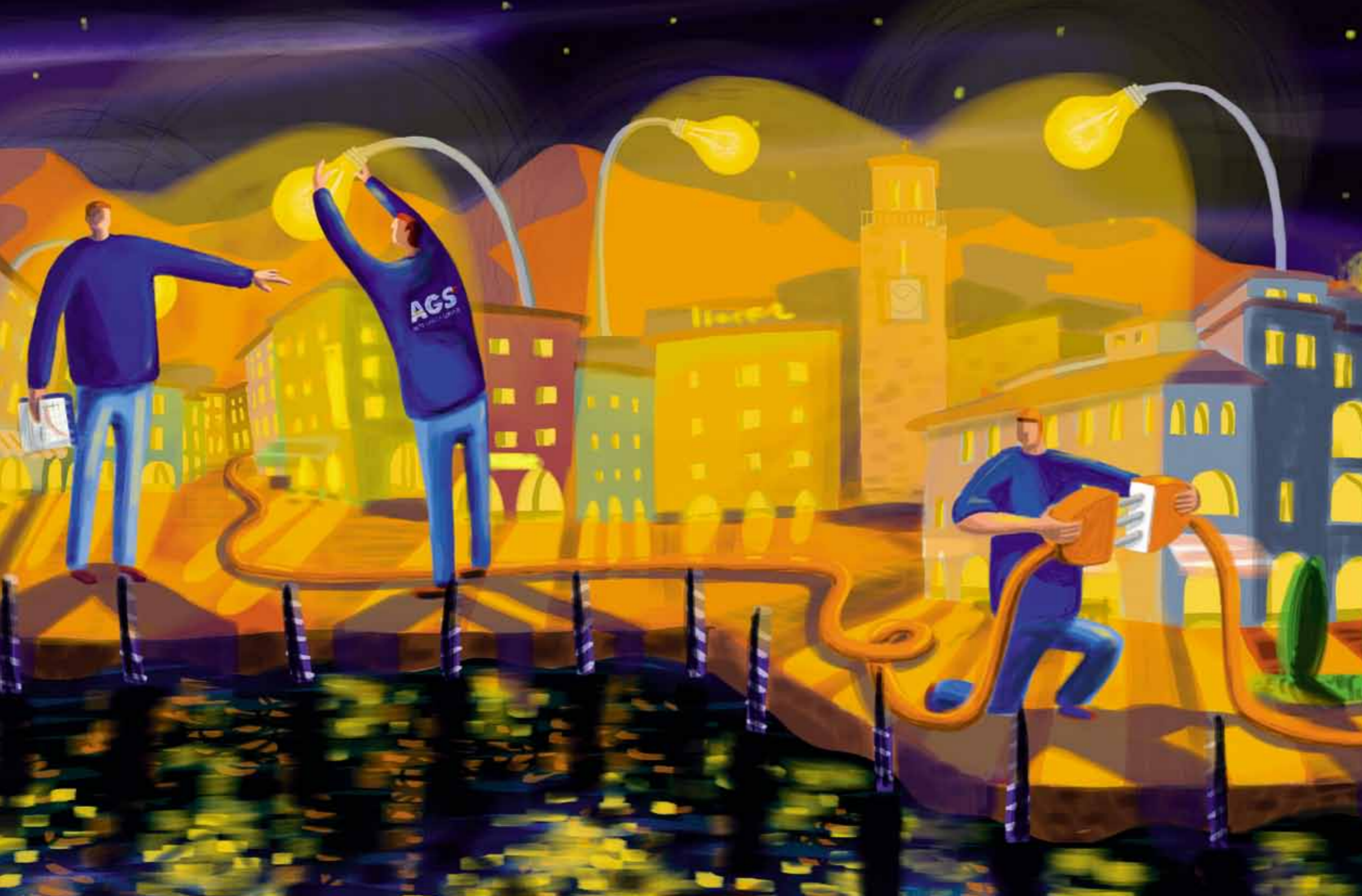




il contatore elettronico
manuale d'uso



il nuovo contatore elettronico

Nel mese di Aprile 2008 AGS Spa ha avviato la sostituzione gratuita dei contatori tradizionali, elettromeccanici, che si limitavano a misurare i consumi e che dovevano essere periodicamente letti dal personale tecnico. I nuovi contatori elettronici, oltre a misurare l'effettivo consumo di energia elettrica, consentono di rilevare i dati e gestire la fornitura direttamente dal centro di telelettura aziendale. Il progetto dei contatori elettronici, trattandosi di sistemi complessi ed innovativi, consentirà di rendere più rapide e precise le attività sulla fornitura e di migliorare il rapporto tra Cliente finale e fornitore.

tanti vantaggi senza spese...

Il nuovo contatore è stato aggiornato nel colore e dimensioni in modo tale da renderlo gradevole nel contesto in cui viene collocato, dispone di un display **1** a cristalli liquidi e di un pulsante di lettura **2** che consente un'immediata e facile consultazione del proprio consumo energetico registrato in una memoria interna.

● Telegestione e Telelettura

Il sistema di gestione a distanza permetterà ad AGS di svolgere a distanza le modifiche contrattuali quali attivazioni, cessazioni e variazioni di potenza, mentre attraverso la telelettura sarà possibile leggere a distanza i consumi misurati dal contatore.

● Bolletta reale

Grazie alla telelettura il calcolo della fattura è effettuato in base ai consumi effettivi e puntualmente registrati senza che il Cliente riceva più bollette di acconto e di conguaglio.

● Controllo dei consumi

Sarà possibile per il Cliente verificare in tempo reale il proprio consumo di energia elettrica e conoscere la potenza assorbita dagli elettrodomestici, dalle lampadine e dagli apparati elettrici utilizzati (aggiornato ogni 2 minuti).

● Tariffe convenienti

la flessibilità del contatore elettronico garantisce la possibilità di studiare tariffe personalizzate in base alle specifiche modalità di consumo.

● Comodo

Il contatore elettronico, essendo collegato ad una rete di apparati elettronici non necessita più dell'intervento di un tecnico per la lettura per le operazioni di apertura e chiusura del contatore o variazioni di potenza.

● Sicuro ed affidabile

Il nuovo contatore è certificato ed omologato secondo la vigente normativa ed in conformità alle direttive comunitarie quali:

- il marchio CE,
- il certificato di qualità IMQ,
- certificazioni e prove di collaudo presso i diversi stabilimenti di produzione

voi chiedete... noi rispondiamo

1. Perché vengono sostituiti i contatori?

AGS Spa, a seguito di una delibera dell'Autorità dell'Energia elettrica e Gas, sta sostituendo i contatori elettronici per garantire al Cliente finale una semplicità e trasparenza di gestione e un più consapevole utilizzo dei propri consumi.

2. Che vantaggi avrà il cliente?

La sostituzione del contatore elettronico è un'importante opportunità ed un vantaggio.

Il cliente potrà verificare e controllare in tempo reale i propri consumi e conoscere la potenza assorbita dagli impianti elettrici attivi.

Con l'attivazione della telelettura inoltre non sarà più necessario comunicare la lettura dei contatori e non si riceveranno più fatture di acconto o di conguaglio.

3. Dove viene installato il nuovo contatore?

Il nuovo contatore elettronico sarà installato in sostituzione di quello attuale quindi nello stesso posto. Non saranno perciò necessarie modifiche o predisposizioni.

4. Avrò sempre la stessa disponibilità di prelievo di potenza?

Certo, con il contatore elettronico è garantita la possibilità di prelevare una potenza fino al 10% in più rispetto a quella

sottoscritta contrattualmente senza nessun addebito aggiuntivo, ed inoltre permette di superare tale potenza del 34% per un periodo continuativo di 3 ore. Se si preleva una potenza superiore al 34% l'interruttore scatta dopo 2 minuti.

Ad esempio per un contratto da 3 KW (di norma il contratto per un appartamento) è possibile prelevare sempre fino a 3,3 KW (fino al 10% in più). Se invece si superano i 3,3 KW viene garantita la possibilità di prelievo fino a 4 KW (fino al 34% in più) per 3 ore. Superando questa potenza il contatore scatta dopo due minuti.

5. Perché è scattato l'interruttore del contatore?

Se è scattato l'interruttore è probabile che si stiano usando contemporaneamente apparecchi elettrici che prelevano una potenza maggiore a quella consentita da contratto oppure può esserci un guasto nell'impianto o in uno degli apparecchi utilizzati.

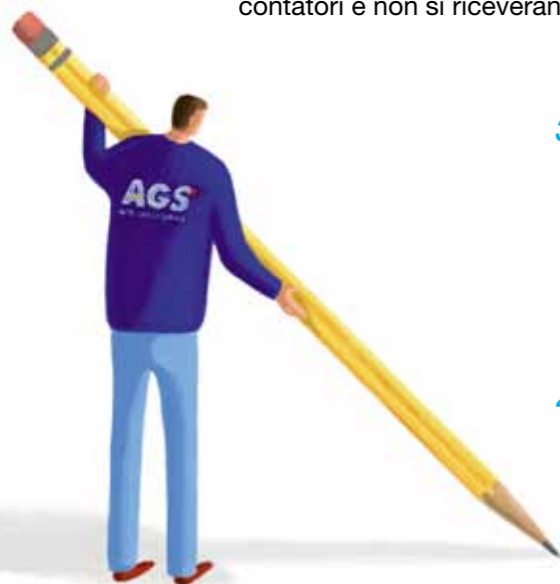
6. Verranno segnalati eventuali guasti?

Certamente, con il nuovo sistema di Telegestione i guasti verranno individuati più facilmente riducendo in tal modo i tempi di disservizio.

7. Con la telelettura e la telegestione viene garantita la privacy?

Assolutamente sì. I dati rilevati e utilizzati dal sistema sono utilizzati da AGS unicamente per la gestione della fornitura di energia elettrica e ad ogni modo il sistema provvede automaticamente a criptare i dati che transitano garantendo in tal modo l'assoluta sicurezza degli stessi.

6



7

il contatore elettronico



Il contatore elettronico è molto semplice da utilizzare grazie alla chiarezza dei comandi ed alla facilità d'uso. Con questa breve guida cercheremo di facilitarne ulteriormente l'apprendimento e l'utilizzo.

il display

Il display a cristalli liquidi **1**, posto al centro del contatore elettronico, è il cuore dell'apparecchio dove si possono trovare tutte le informazioni utili relative al proprio contratto.

Per consultarle basta premere in sequenza il pulsante di lettura **2** che si trova a destra.

Sul display possono apparire due indicazioni a cui bisogna fare attenzione:

- il simbolo **L1** in basso a sinistra indica il corretto funzionamento del contatore;
- il simbolo **∇!** può indicare l'assenza di energia elettrica; in questo caso contattati i nostri operatori al numero 0464/553565. Diversamente se c'è energia elettrica in casa, si può ignorare la segnalazione.

gli indicatori di consumo

Gli indicatori di consumo **3**, situati a sinistra del display, sono composti da due piccole luci:

- il loro lampeggiamento indica che vi è consumo di energia in casa;
- se sono entrambe fisse significa che non c'è consumo da almeno venti minuti.

l'interruttore

L'interruttore si trova nella parte bassa del contatore elettronico al centro **4** con il quale si interrompe e riattiva l'alimentazione di energia elettrica.

Serve per interrompere ed attivare l'alimentazione di energia elettrica qualora fossero necessari interventi o lavori sull'impianto elettrico di casa per garantire sicurezza.

NOTA BENE!!! L'interruttore non sostituisce i dispositivi di sicurezza come il "salvavita" previsti dalla normativa vigente ed inoltre non sostituisce i dispositivi di sezionamento, protezione e manovra previsti dalla normativa tecnica vigente (norma CEI 64-8).

l'interfaccia ottica

L'interfaccia ottica **5** si trova nella parte alta del contatore elettronico a destra, sotto il pulsante di lettura. È riservata ad eventuali interventi AGS dell'operatore autorizzato.

gli indicatori di display e le numerose informazioni

Con la continua pressione del pulsante di lettura **2** si potranno visualizzare una sequenza di messaggi ed informazioni:

Il Codice "POD" →

IT 028 E 00024425

è il codice che identifica il cliente da comunicare in caso di intervento di AGS. Corrisponde al codice che si trova anche in fattura, nel dettaglio relativo al servizio di energia elettrica sotto la sigla "POD".

La Potenza Disponibile →

Pot. Disp. 003,3

indica la potenza disponibile contrattualmente espressa in chilowatt (kW).

La fascia oraria (nota 1) →

Fascia in uso F1

indica la fascia oraria corrente.

La potenza istantanea (nota 2) →

Pot. Istant. 001,9

indica la potenza (chilowatt – kW) assorbita al momento della lettura sul display.

informazioni del periodo corrente

La lettura del periodo di fatturazione corrente (nota 3) →

Totale A 010486

indica il consumo totale in chilowattora (kWh) registrato fino al momento della lettura sul display.

Totale R 005119

indica il consumo totale di energia reattiva in chilovarora (kvarh) registrato fino al momento della lettura sul display (nota 4).

La potenza massima del periodo di fatturazione corrente (nota 5) →

Pot. A max 002,9

indica il prelievo massimo in chilowatt (kW) nel periodo di fatturazione in corso (nota 5).

La lettura del periodo di fatturazione corrente suddivisa per fasce →

AF1 002460

indica il consumo in chilowattora (kWh) per la fascia oraria visualizzata nel periodo di fatturazione in corso (nota 3).

informazioni del periodo precedente

L'ora e la data della rilevazione precedente →

Lettura al 101540-01052010

indica l'ora (espressa in ore, minuti, secondi) e la data (espressa in giorno, mese, anno) di fine periodo della fattura precedente.

La lettura del periodo di fatturazione precedente (nota 3) →

Totale A 000918

indica il consumo totale di energia in chilowattora (kWh) registrato fino al termine del periodo di fatturazione precedente.

Totale R 004986

indica il consumo totale di energia reattiva in chilovarora (kvarh) registrato fino al termine del periodo di fatturazione precedente (nota 4).

La potenza massima del periodo di fatturazione precedente (nota 5) →

Pot. A max 003,1

indica il prelievo massimo in chilowatt (kW) nel periodo di fatturazione precedente.

La lettura del periodo di fatturazione precedente suddivisa per fasce →

AF1 000602

indica il consumo in chilowattora (kWh) per la fascia oraria visualizzata nel periodo di fatturazione precedente (nota 3).

La data →

Data 31/12/2008

indica la data espressa in giorno, mese, anno.

L'ora →

Ora 23:59:00

indica l'ora espressa in ore, minuti, secondi.

Il telefono per la segnalazione guasti →

n. 0464/553565

è il numero di AGS per segnalazioni o informazioni.

spiegazione dei simboli

Tenendo premuto per più di 5 secondi il pulsante di lettura **2**, al suo rilascio apparirà sul display la scritta “spiegazione simboli”. Premendo nuovamente il pulsante, ad ogni pressione, si potrà leggere sul display la spiegazione di ogni simbolo.

ulteriori segnalazioni in caso di superamento potenza disponibile

Superata la potenza disponibile, il contatore elettronico effettua automaticamente delle verifiche al 2°, al 92° e al 182° minuto e visualizza le seguenti informazioni:

- Dopo 2 minuti indicherà “Ridurre Prelievo: supero di potenza per più del --%”.
- Dopo 92 minuti indicherà “ Rischio Distacco: supero potenza per più del --%”.

Se l'interruttore scatta, il valore di potenza istantanea letto sul display non è aggiornato e non è quindi quello che ha causato l'interruzione della fornitura.

- Dopo 182 minuti, avviene lo stacco e il display indicherà “Distacco Imposto: supero potenza per più del --%”.

note

Nota 1 – La fascia oraria in uso.

Le sigle F1, F2, F3 indicano che il contatore è stato programmato in modalità multioraria, ovvero è in grado di rilevare i consumi sulle ore di punta (fascia F1), sulle ore intermedie (fascia F2) e sulle ore fuori punta (fascia F3) definite dall'Autorità per l'Energia Elettrica ed il Gas.

Nota 2 – La potenza istantanea.

Il valore della potenza istantanea indicato sul display viene calcolato ed aggiornato automaticamente ogni due minuti.

Nota 3 – Lettura del periodo di fatturazione corrente e precedente.

Le sigle AF1, AF2, AF3, oppure RF1, RF2, RF3, indicano rispettivamente la lettura in kWh dell'energia attiva, o dell'energia reattiva, utilizzata nelle rispettive fasce orarie.

Nota 4 – La lettura reattiva del periodo di fatturazione corrente e precedente (kvarh).

Il consumo di energia reattiva verrà addebitato solo se il contratto lo prevede e in ogni caso, solo se il suo valore sarà maggiore o uguale al 50% dell'energia attiva consumata nel periodo.

Nota 5 – La potenza massima del periodo di fatturazione corrente e precedente.

E' da considerarsi il valore medio calcolato in intervalli di 15 minuti e aggiornato ogni quarto d'ora se il valore è superiore del precedente.



contattateci
per avere
informazioni
o assistenza

15

Venite presso la nostra sede aziendale
in Via Ardarò 27 a Riva del Garda

Telefonate al numero 0464/553565
Ufficio Tecnico Elettrico

Mandate un fax con le richieste
al numero 0464/553190

Inviare una e-mail a
info@altogardaservizi.com

progetto Plus Communications
illustrazioni Federica Bordoni
finito di stampare nel mese di settembre 2010
da Printy Centro Servizi